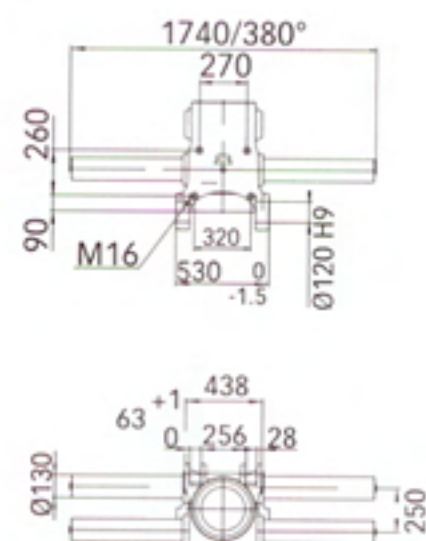
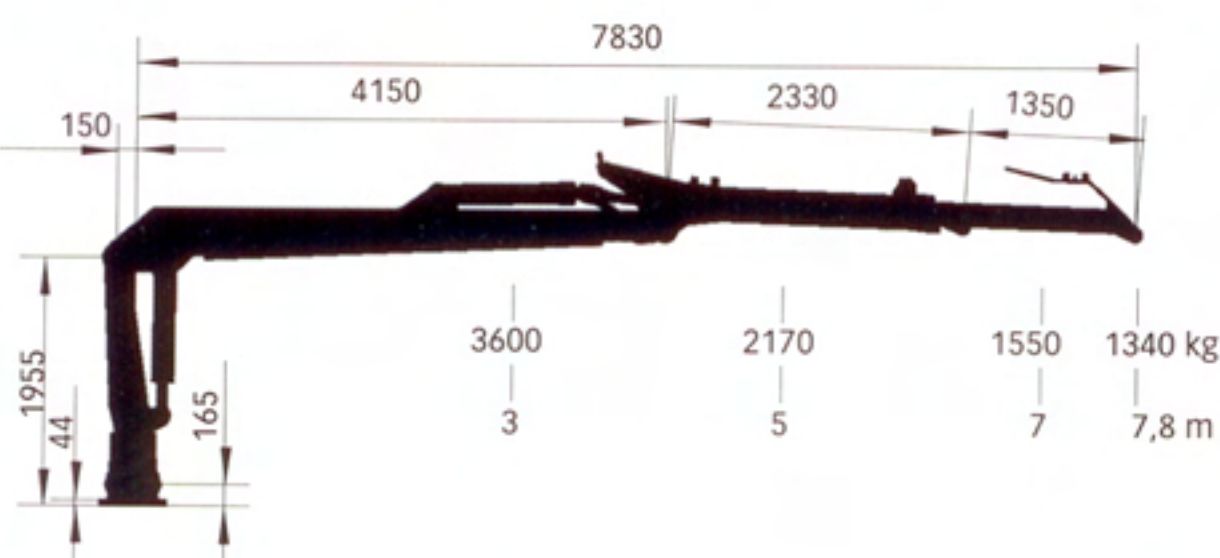
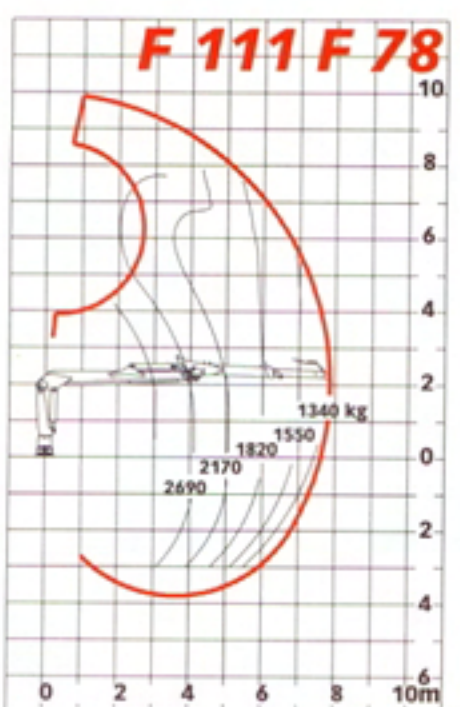
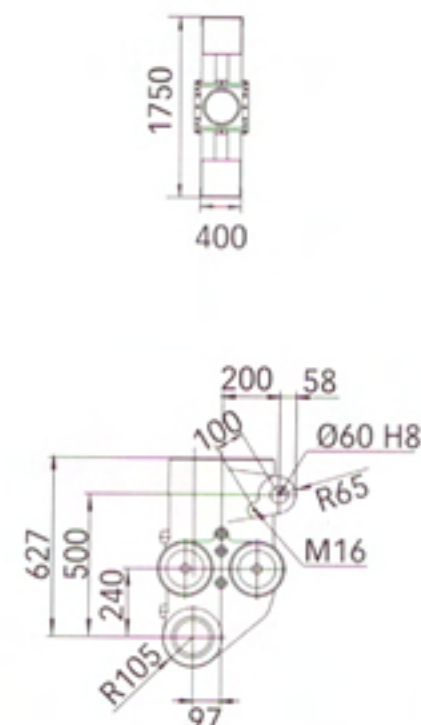
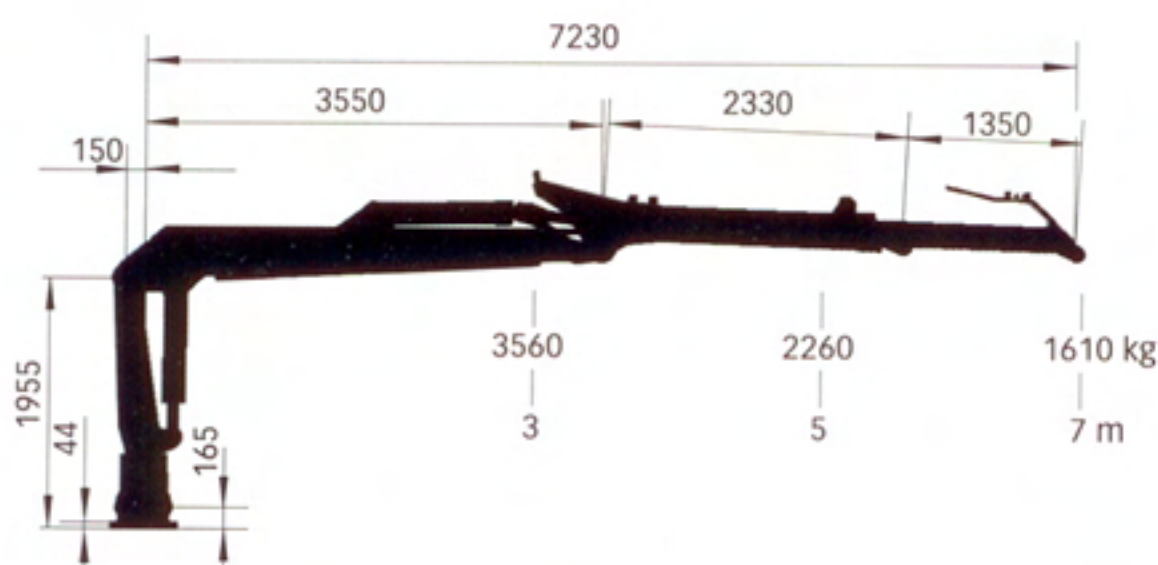
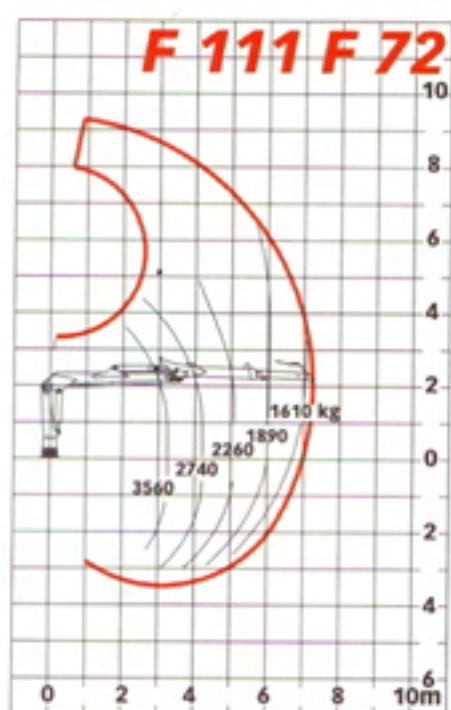
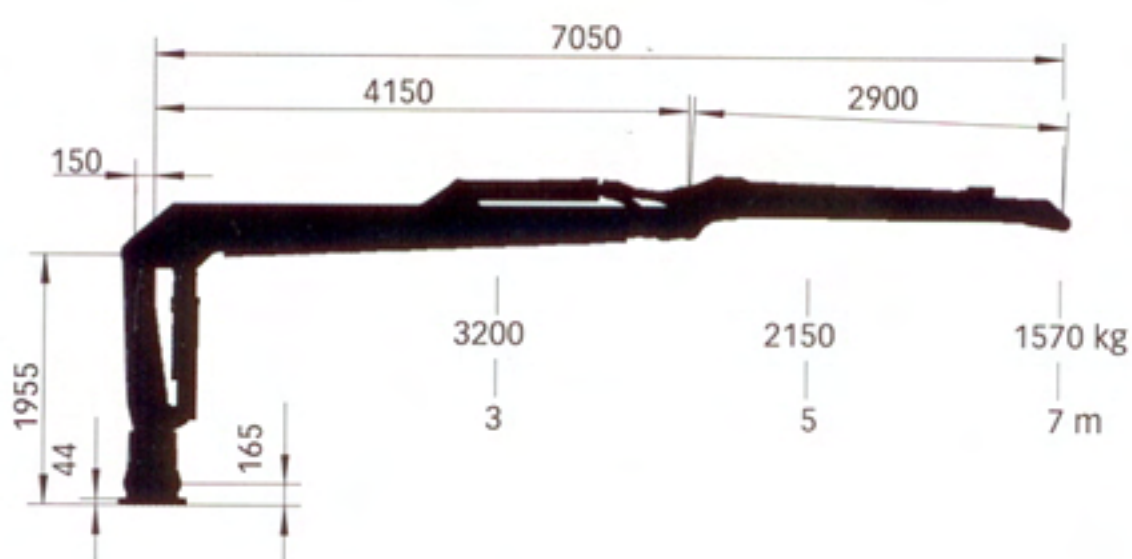
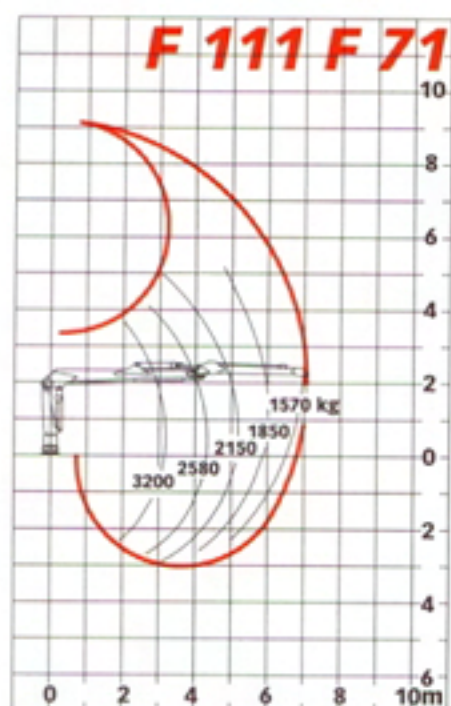


Loglift

F 111 F 71
F 111 F 72
F 111 F 78

Le modèle le plus puissant est la F 111 F. Pouvant être montée sur engins forestiers lourds, sur déchiqueteuses ou en installation fixe dans l'industrie papetière, elle est destinée à un usage intensif et éprouvant. Avec deux options de dimensions de colonne, elle convient à différents types de machines.



F 111 F 85
F 111 FT 91
F 111 FT 100



Les tuyaux sont facilement remplaçables



Un bouclier séparé protège le bras contre des chocs

